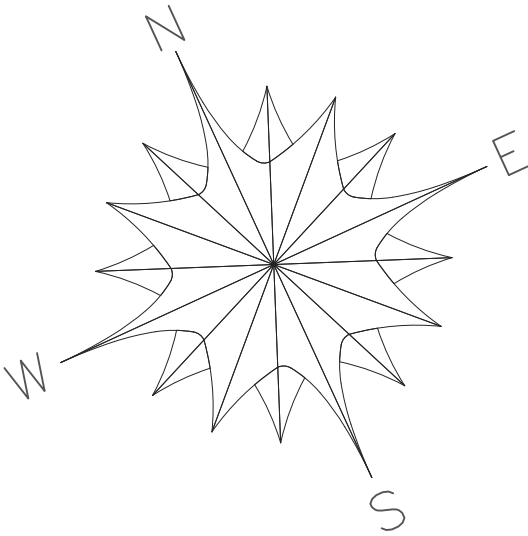
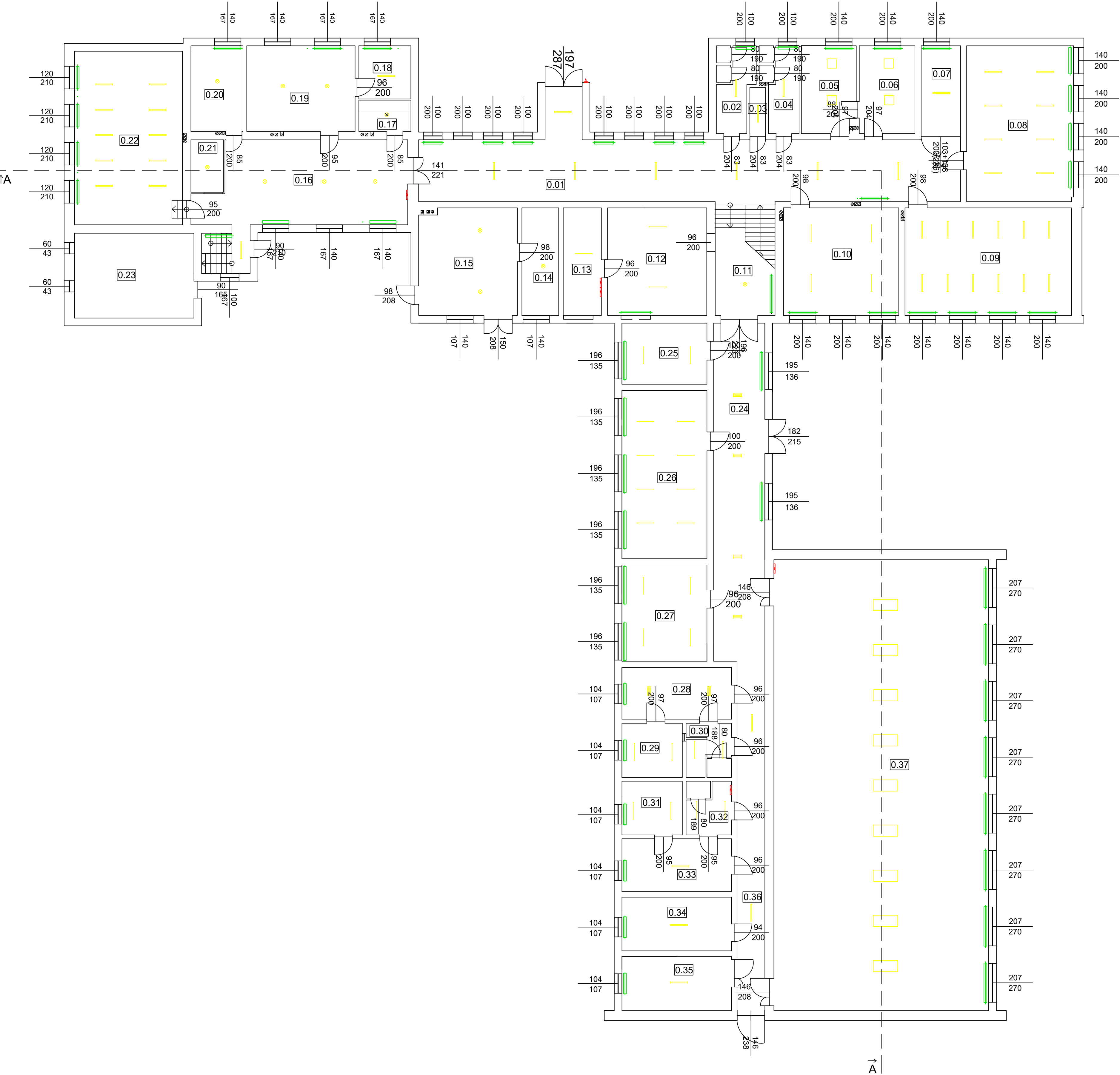


NR	NAZWA	POW. UŻYTKOWA [m ²]
0.01	Korytarz	99,97
0.02	WC	8,60
0.03	WC	2,06
0.04	WC	8,49
0.05	Sekretariat	13,34
0.06	Gabinet dyrektora	13,82
0.07	Szatnia	9,76
0.08	Przedszkole	47,06
0.09	Oddział przedszkolny	50,68
0.10	Klasa	35,06
0.11	Klatka schodowa	19,24
0.12	Szatnia	30,17
0.13	Hydroformia	11,60
0.14	Zaplecze	11,19
0.15	Kotłownia	29,65
0.16	Jadalnia	52,88
0.17	Pom. gospodarcze	4,60
0.18	Pom. gospodarcze	7,84
0.19	Kuchnia	26,21
0.20	Gabinet profilaktyki zdrowotnej	12,60
0.21	Schówek	4,83
0.22	Klasa	52,98
0.23	Pom. gospodarcze	28,64
0.24	Korytarz	48,91
0.25	Biblioteka	14,69
0.26	Świetlica	40,45
0.27	Biblioteka	23,14
0.28	Szatnia	16,01
0.29	WC	9,24
0.30	WC	6,94
0.31	WC	9,18
0.32	WC	6,89
0.33	Szatnia	16,35
0.34	Pokój nauczycieli WF	16,59
0.35	Pom. magazynowe	16,76
0.36	Korytarz	27,50
0.37	Sala gimnastyczna	273,85
Razem		1107,77



BIURO PROJEKTOWE: RECON ENERGY Sp. z o.o. 44-100 Gliwice ul. Wincentego Pola 16 lok. 222 NIP: 6312706799	
INWESTOR: Gmina Koźmin Wielkopolski ul.: Stary Rynek 11 kod: 63-720 Koźmin Wielkopolski	
NAZWA OBIEKTU: Szkoła Podstawowa w Mokronosie	
ADRES OBIEKTU BUDOWLANEGO: 63-720 Mokronos, Mokronos 4	
NAZWA ZADANIA: Inwentaryzacja budowlana budynku Szkoły Podstawowej w Mokronosie	
TYTUŁ RYSUNKU: Rzut parteru - rozmieszczenie grzejników, opraw oświetleniowych oraz rozdzielnic elektrycznych	
OPRACOWAŁ: mgr inż. Piotr Krawiec	
SKALA:	1:120
LISTOPAD 2025	
NUMER RYSUNKU:	R-01A